

# Guida prodotti



**WACKER  
NEUSON**  
*all it takes!*



# Ecco le ragioni a favore dei prodotti Wacker Neuson.

## 1. La qualità di Wacker Neuson fornisce prestazioni dove servono.

Conosciamo esattamente i campi di applicazione dei nostri prodotti. Questo è il requisito fondamentale per lo sviluppo di soluzioni su misura per i clienti. Particolarmente convincente è l'alto livello di affidabilità delle nostre macchine e attrezzature in ogni tipo di impiego, per molti anni a venire. Su Wacker Neuson potete sempre contare.

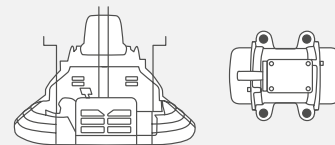
## 2. Anche l'efficienza economica fa parte di un risultato di lavoro perfetto.

Integriamo l'efficienza economica nei nostri prodotti. A partire dai motori a basso consumo sviluppati in proprio, passando per la facilità d'impiego, fino alle funzioni intelligenti e alle opzioni di configurazione con cui è possibile equipaggiare le macchine e attrezzature Wacker Neuson per l'applicazione corrispondente in pochi secondi.

## 3. I nostri servizi si concentrano sulle vostre esigenze.

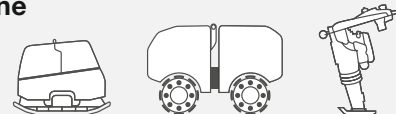
In questo modo voi potete concentrarvi completamente sulla vostra azienda e i vostri progetti. I nostri servizi vi offrono in definitiva un importante contributo: in termini di finanza, amministrazione, o manutenzione delle macchine o attrezzature. Naturalmente, siamo sempre disponibili a rispondere personalmente ad eventuali domande.

**Tecnica di lavorazione del calcestruzzo**



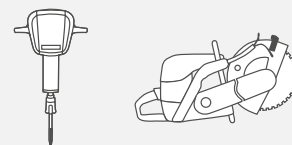
04

**Compattazione**



16

**Tecnica di demolizione**



26

**Generatori, motopompe, illuminazione**



30

**Riscaldatori**



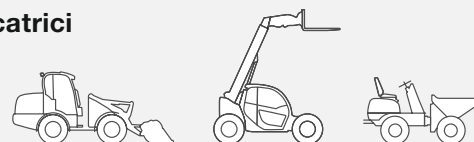
38

**Escavatori**



40

**Caricatrici**



56

# Vibratori interni



TECNICA DI LAVORAZIONE DEL CALCESTRUZZO

COMPATTAZIONE

TECNICA DI DEMOLIZIONE

GENERATORI, MOTOPOMPE, ILLUMINAZIONE

RISCALDATORI

ESCAVATORI

CARICATRICI

SM1-E SM2-E SM4-E SMO-S SM1-S SM2-S SM3-S SM4-S SM5-S SM7-S SM9-S

## ALBERI FLESSIBILI

		SM1-E	SM2-E	SM4-E	SMO-S	SM1-S	SM2-S	SM3-S	SM4-S	SM5-S	SM7-S	SM9-S
Lunghezza	m	1	2	4	0,5	1	2	3	4	5	7	9
Peso	kg	1,5	2,5	4,3	1,3	2,7	4,3	5,9	7,1	9,3	12,9	15,1

H25 H25S H25HA H35 H35S H35SHA H45 H45S H45SHA H50HA H55 H65

## BOTTIGLIE VIBRANTI

		H25	H25S	H25HA	H35	H35S	H35SHA	H45	H45S	H45SHA	H50HA	H55	H65
Diametro	mm	25	25	26	35	35	36	45	45	45	50	57	65
Lunghezza	mm	440	295	380	410	310	405	385	305	390	395	410	385
Peso	kg	1,3	0,8	1,3	2,1	1,6	2,3	3,4	2,8	3,3	3,9	5,3	6,2

M1500 M2500 A5000/160 L5000/225

## TRAZIONE

Trazione		Motore universale con isolamento di sicurezza		Motore a benzina Honda monocilindrico quattro tempi raffreddato ad aria	Motore diesel Kohler monocilindrico a quattro tempi raffreddato ad aria
Tensione	V	230 1~	230 1~	-	-
Corrente	A	6,5	7,8	-	-
Potenza	kW/CV	1,5	1,8	4/5,4	3,3/4,5
Peso	kg	5,3	5,9	23,7	35,6

BASIC

## VIBRATORI INTERNI

		IE38	IE45	IE58
Diametro bottiglia	mm	38	45	58
Compattazione effettiva Ø*	cm	-	-	-
Tensione	V	42	42	42
Corrente	A	5	8	12
Frequenza	Hz	200	200	200
Guaina di protezione**/ cavo di alimentazione	m	10/15	10/15	10/15

## VIBRATORI INTERNI CON CONVERTITORE INTEGRATO

	IEC38	IEC45	IEC58
Diametro bottiglia	38	45	58
Compattazione effettiva Ø*	-	-	-
Tensione	220-240 1~	220-240 1~	220-240 1~
Corrente	3	4	5
Frequenza	50-60	50-60	50-60
Guaina di protezione**/ cavo di alimentazione	10/15	10/15	10/15

ADVANCED

\* Dato non vincolante basato sulle esperienze pratiche dei nostri clienti in determinate condizioni di lavoro. Queste informazioni possono variare in determinate condizioni. Si consiglia sempre di effettuare prima lavori sperimentali alle condizioni operative.

\*\* Lunghezza guaina di protezione massima, sono disponibili diverse lunghezze della guaina di protezione.

## Vibratori interni

## Vibratori interni con convertitore integrato



IREN

5 modelli



IRSEN

4 modelli



IRFU

5 modelli



IRSE-FU

2 modelli



IRFUFlex

4 modelli

IREN30 IREN38 IREN45 IREN58 IREN65

VIBRATORI INTERNI						
Diametro bottiglia	mm	30	38	45	58	65
Compattazione effettiva Ø*	cm	40	50	60	85	100
Tensione	V	42/250	42/250	42/250	42/250	42/250
Corrente	A	3,5/0,6	7/1,4	10/1,85	17,3/3	25/4,2
Frequenza	Hz	200	200	200	200	200
Guaina di protezione**/ cavo di alimentazione	m	18/15	18/15	18/15	18/15	18/15

IRSEN30 IRSEN38 IRSEN45 IRSEN58

PREMIUM

VIBRATORI INTERNI					
Diametro bottiglia	mm	30	38	45	58
Compattazione effettiva Ø*	cm	40	50	60	85
Tensione	V	42/250	42/250	42/250	42/250
Corrente	A	3,5/0,6	7/1,4	10/1,85	17,3/3
Frequenza	Hz	200	200	200	200
Guaina di protezione**/ cavo di alimentazione	m	0,8/15	0,8/15	0,8/15	0,8/15

IRFU30 IRFU38 IRFU45

VIBRATORI INTERNI CON CONVERTITORE INTEGRATO						
Diametro bottiglia	mm	30	38	45	57	65
Compattazione effettiva Ø*	cm	40	50	60	85	100
Tensione	V	220-240 1-	220-240 1-	220-240 1-	220-240 1-	220-240 1-
Corrente	A	2,2	3,5	4,8	6	7,5
Frequenza	Hz	50-60	50-60	50-60	50-60	50-60
Guaina di protezione**/ cavo di alimentazione	m	15/15	15/15	15/15	15/15	15/15

IRFU58 IRFU65 IRSE-FU45 IRSE-FU58

PREMIUM

IRFIFlex30 IRFIFlex38 IRFIFlex45 IRFIFlex58

BOTTIGLIE VIBRANTI					
Diametro bottiglia	mm	30	38	45	58
Peso	kg	6,7	10,7	12	17
Lunghezza guaina di protezione max.	m	10	10	10	10
Frequenza	Hz	200	200	200	200
Vibrazioni	1/min	12.000	12.000	12.000	12.000

FUFIFlex4/230

PREMIUM

CONVERTITORE		
Peso	kg	9,4
Tensione in uscita	V	230
Corrente nominale	A	6
Corrente in uscita	A	3,5
Lunghezza cavo	m	15

\* Dato non vincolante basato sulle esperienze pratiche dei nostri clienti in determinate condizioni di lavoro. Queste informazioni possono variare in determinate condizioni. Si consiglia sempre di effettuare prima lavori sperimentali alle condizioni operative.

\*\* Lunghezza guaina di protezione massima, sono disponibili diverse lunghezze della guaina di protezione.

# Vibratori esterni

## Serie 2

**AR26**  
**ARFU26**

7 modelli  
3.000–6.000 1/min  
3,00 - 6,47 kN



## Serie 3

**AR34**

4 modelli  
3.000–6.000 1/min  
3,47 - 6,98 kN



## Serie 4

**AR43**

4 modelli  
3.000–6.000 1/min  
10,10 - 10,52 kN



## Serie 5

**AR52**  
**AR53**  
**AR54**

9 modelli  
3.000–9.000 1/min  
13,77 - 14,14 kN



## Serie 6

**AR63**  
**AR64**

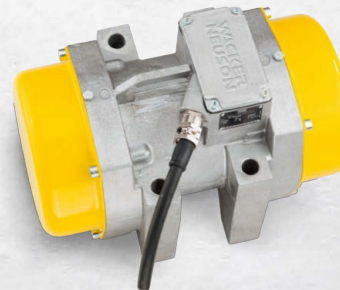
7 modelli  
1.500–9.000 1/min  
5,05 - 19,03 kN



## Serie 7

**AR75**

7 modelli  
1.500–9.000 1/min  
10,29 - 26,56 kN



## Serie PEV

**PEV10**  
**PEV14**  
**PEV27**  
**PEV45**  
**PEV60**

5 modelli  
8.000–16.500 1/min  
10-60 kN



**VT**

**Tavolo vibrante**  
Realizzato secondo  
le esigenze del cliente

# Convertitori di frequenza



FUE6



FUH20



FU1,5

CONVERTITORI DI FREQUENZA

		FU1,5 200W	FU1,8 200W	FU4 200W	FU5,2 200W	FUE1 42/200W	FUE2 42/200W	FUE2 250/200W	KTU2 42/200W
U. M.									
Peso	kg	27	26	64	75	25	26,4	26,4	34,4
Tensione di ingresso/uscita	V	230 1-/ 42 3-	400 3-/ 42 3-	400 3-/ 42 3-	400 3-/ 42 3-	230 1-/ 42 3-	230 1-/ 42 3-	230 1-/ 250 3-	230/250
Frequenza d'ingresso/uscita	Hz	50-60/ 200	50-60/ 200	50-60/ 200	50-60/ 200	50-60/ 200	50-60/ 200	50-60/ 200	50-60/ 200
Corrente di ingresso/uscita	A	9/20,6	5/27	10/52	13,2/69	9,6/25	13/35	13/6	13/6
Cavo d'alimentazione	m	2	2	2	2	2,5	2,5	2,5	25

CONVERTITORI DI FREQUENZA

		FUE5 250/200W	FUE6 42/200W	FUE10 42/200W	FUE10 250/200W	FUE M/S 75A	FUE M/S 85A	FUE M/S 225A	FUH20
U. M.									
Peso	kg	29,5	32,5	87	87	29,5	42	150	8,9
Tensione di ingresso/uscita	V	400 3-/ 250 3-	230 1-/ 42 3-	400 3-/ 42 3-	415 3-/ 250 3-	400/ 42 3-	400/ 42 3-	400/ 42	230/ 42
Frequenza d'ingresso/uscita	Hz	50-60/ 200	50-60/ 200	50-60/ 0-200	50-60/ 0-200	50-60/ 0-200	50-60/ 0-200	50-60/ 0-200	50/ 200
Corrente di ingresso/uscita	A	8/9	14,8/53	24,5/145	24,5/25	13/75	13/85	29/225	7,8/20
Cavo d'alimentazione	m	2,5	2,5	3	3	2,5	2,5	-	1,5

\* Disponibile modello di apparecchio con 0-200 Hz

TECNICA DI  
LAVORAZIONE DEL  
CALCESTRUZZO

COMPATTAZIONE

TECNICA  
DI DEMOLIZIONE

GENERATORI,  
MOTOPOMPE,  
ILLUMINAZIONE

RISCALDATORI

ESCAVATORI

CARICATRICI

# Convertitori di frequenza

FUE-M38



# Staggia vibrante Legaferrì

DF16



P35A

CONVERTITORI  
DI FREQUENZA

FUE-M38

		U. M.	
Classi di potenza (standard)		17A, 23A, 31A, 43A, 57A, 71A*	
Dimensioni dell'alloggiamento 1 (17-43A)	mm (L x l x h)	800x1200x400*	
Dimensioni dell'alloggiamento 2 (57-71A)	mm (L x l x h)	800x1600x500*	

\* Ulteriori dimensioni e classi di potenza sono disponibili su richiesta del cliente.

STAGGIA VIBRANTE

P35A

		U. M.	
Peso	kg	15,5	
Trazione		Motore a benzina monocilindrico a quattro tempi raffreddato ad aria	
Potenza	kW/CV	1,2/1,6	
Con un numero di giri	(1/min)	7.000	

LEGAFFERRI MANUALI PER ARMATURE

DF16

		U. M.	
Peso operativo	kg	2,2	
Numero di legature per strisce di legature (magazzino)	pezzi	77	
Velocità di legatura	nodi/h	ca. 1.000	
Velocità di legatura	nodi/sec	ca. 0,8	
Diametro esterno dei materiali rotondi da legare	mm	Minimo 6+6/ Massimo 16+16	
Dimensioni d'ordine legature	filo d'acciaio rivestito di rame	Scatola: contenuto 7.700 legature Pallet: contenuto 138.600 legature	

TECNICA DI  
LAVORAZIONE DEL  
CALCESTRUZZO

COMPATTAZIONE

TECNICA  
DI DEMOLIZIONE

GENERATORI,  
MOTO Pompe,  
ILLUMINAZIONE

RISCALDATORI

ESCAVATORI

CARICATRICI

# Livellatrici



CT24



CT36-5A



CRT36

LIVELLATRICI

LIVELLATRICI

LIVELLATRICE CON OPERATORE A BORDO

CT24-4A CT24-230E CT36-400E CT36-5A CT36-6 CT36-8A

U. M.

		CT24-4A	CT24-230E	CT36-400E	CT36-5A	CT36-6	CT36-8A
<b>Peso operativo</b>	<b>kg</b>	72	74	104	104	73*	84*
<b>Diametro di finitura</b>	<b>mm</b>	610	610	915	915	915	915
<b>Intervallo numero di giri</b>	<b>1/min</b>	90-141	116	50-100	60-125	60-125	60-125
<b>Intervallo dell'angolo di incidenza*</b>	<b>°</b>	0-15	0-15	0-30	0-30	0-30	0-30
<b>Trazione</b>		Motore a benzina monocilindrico quattro tempi		Motore elettrico, 230 V, 50 Hz 1-	Motore elettrico, 400 V, 50 Hz 3-	Motore a benzina monocilindrico a quattro tempi raffreddato ad aria	
<b>Potenza del motore per numero di giri</b>	<b>kW</b> <b>1/min</b>	2,9 3.600	2,2 2.870	2,6 1.400/2.850	4,3 3.800	4,3 3.800	6,2 3.800

CT36-8A-V CT36-9 CT36-9-V CT48-8A CT48-9 CT48-11A CT48-13A-V

U. M.

		CT36-8A-V	CT36-9	CT36-9-V	CT48-8A	CT48-9	CT48-11A	CT48-13A-V	
<b>Peso operativo</b>	<b>kg</b>	90*	80*	87*	96*	93*	102*	106*	
<b>Diametro di finitura</b>	<b>mm</b>	915	915	915	1.220	1.220	1.220	1.220	
<b>Intervallo numero di giri</b>	<b>1/min</b>	20-200	60-125	20-200	60-125	60-125	60-125	20-200	
<b>Intervallo dell'angolo di incidenza*</b>	<b>°</b>	0-30	0-15	0-30	0-30	0-30	0-30	0-30	
<b>Trazione</b>		Motore a benzina monocilindrico a quattro tempi raffreddato ad aria							
<b>Potenza del motore per numero di giri</b>	<b>kW</b> <b>1/min</b>	6,2 3.800	6,7 4.000	6,7 4.000	6,2 3.800	6,7 4.000	8,7 3.800	10 4.000	

CRT36-26A-WK

CRT36-25

CRT48-37V

U. M.

		CRT36-26A-WK	CRT36-25	CRT48-37V
<b>Peso operativo</b>	<b>kg</b>	373	395	547
<b>Diametro di finitura</b>	<b>mm</b>	915	915	1.220
<b>Intervallo numero di giri</b>	<b>1/min</b>	25 165	25 165	25 170
<b>Intervallo dell'angolo di incidenza*</b>	<b>°</b>	0-25	0-25	0-25
<b>Numero eliche</b>		2x4	2x4	2x5
<b>Trazione</b>		Motore a benzina monocilindrico a quattro tempi raffreddato ad aria	Motore a benzina monocilindrico a quattro tempi raffreddato ad aria	Motore a benzina bicilindrico a quattro tempi raffreddato ad aria
<b>Potenza del motore per numero di giri</b>	<b>kW</b> <b>1/min</b>	16,6 3.600	18,6 3.600	27,6 3.600

\* senza impugnatura



# Costipatori



Costipatori a batteria

2 modelli



Costipatori a 2 tempi

7 modelli



Costipatori a 4 tempi

3 modelli



Costipatori diesel

1 modello

**AS30e** **AS50e**  
Costipatori a batteria

**BS30**

**BS50-2**

**BS60-2** **BS70-2**  
Costipatori a 2 tempi

COSTIPATORI

		U. M.					
Dimensioni dell'elemento di battitura B	mm	150	280	150	165 / 280	280	280
Peso operativo	kg	41,4	70,4	32	56 / 59	66	74
Corsa su elemento di battitura	mm	-	-	42	64	65	65
Numero colpi max.	(1/min)	820	680	820	700	700	700
Modello di motore		Motore elettrico	Motore elettrico	WM 80	WM 80	WM 80	WM 80

**BS50-2plus** **BS60-2plus** **BS70-2plus**  
Costipatori a 2 tempi

**BS50-4As**

**BS60-4As** **BS70-4As**  
Costipatori a 4 tempi

**DS70**  
Costipatori diesel

COSTIPATORI

		U. M.					
Dimensioni dell'elemento di battitura B	mm	165 / 280	280	280	280	280	330
Peso operativo	kg	56/59	66	74	65	72	83
Corsa su elemento di battitura	mm	64	65	65	61	81	71
Numero colpi max.	(1/min)	700	700	700	680	680	670
Modello di motore		WM 80	WM 80	WM 80	GXR120	GXR120	L 48

TECNICA DI LAVORAZIONE DEL CALCESTRUZZO

COMPATTAZIONE

TECNICA DI DEMOLIZIONE

GENERATORI, MOTOPIOMPE, ILLUMINAZIONE

RISCALDATORI

ESCAVATORI

CARICATRICI

# Piastre vibranti monodirezionali

AP1850e



VP1135



WP1550



PIASTRE VIBRANTI  
MONODIREZIONALI

AP1840e AP1850e VP1030 VP1135 VP1340 VP1550 VP2050

U. M.

Peso operativo	kg	101,4	101,4	50,8-51,2	60,5-63,7	80,7-84,5	90,8-93	93-101
Forza centrifuga	kN	18	18	10	11	13	15	20
Larghezza operativa	mm	400	500	313	355	405	505	505
Frequenza	Hz	98	98	98	98	98	98	98
Motore		-	-	Honda GX 120	Honda GX 120		Honda GX 160	
Potenza nominale a 3.600 1/min	kW	-	-	2,6	2,6	3,1	3,1	3,1

PIASTRE VIBRANTI  
MONODIREZIONALI

WP1540 WP1550 DPS1850 Basic DPS1850 Vario DPS1850 Asfalto

U. M.

Peso operativo	kg	86-92	89-96	114	116	139
Forza centrifuga	kN	15	15	18	11	18
Larghezza operativa	mm	430	498	500	500	500
Frequenza	Hz	98	98	90	98	90
Motore		Honda GX 160		Hatz 1 B 20		
Potenza nominale a 3.600 1/min	kW	3,1	3,1	3,4	3,4	3,4

TECNICA DI  
LAVORAZIONE DEL  
CALCESTRUZZO

COMPATTAZIONE

TECNICA  
DI DEMOLIZIONE

GENERATORI,  
MOTOPIOMPE,  
ILLUMINAZIONE

RISCALDATORI

ESCAVATORI

CARICATRICI

# Piastre vibranti-reversibili

DPU3750



DPU6555



DPU90



DPU130r



WPU1550A BPU2540 DPU2540  
15 kN 25 kN

DPU2550 DPU2560 BPU3050 DPU3050 DPU3060  
25 kN 30 kN

U. M.									
Peso operativo	kg	90	145	160	166	171	166	181	190-215*
Forza centrifuga	kN	15	25	25	25	25	30	30	30
Larghezza operativa	mm	500	400	400	500	600	500	500	600
Altezza (senza impugnatura)	mm	556	647	736	736	736	746	777	777
Frequenza	Hz	98	90	90	90	90	90	90	90
Motore		Honda GX 160	Honda GX 160	Hatz 1 B 20	Hatz 1 B 20	Hatz 1 B 20	Honda GX 270	Hatz 1 B 30	Hatz 1 B 30
Potenza nominale	kW	3,6 (a 3.600 1/min)	3,1 (a 3.600 1/min)	3,5 (a 3.600 1/min)	3,5 (a 3.600 1/min)	3,5 (a 3.600 1/min)	4,2 (a 2.800 1/min)	4,2 (a 2.800 1/min)	4,2 (a 2.800 1/min)
Avviamento elettrico disponibile come optional		-	-	-	-	-	-	○	○

DPU3070 BPU3750 DPU3750 DPU3760 DPU4045 DPU4545 BPU5545  
30 kN 37 kN 37 kN 40 kN 45 kN 55 kN

U. M.									
Peso operativo	kg	195	247	247	274	376	402-425*	340	340
Forza centrifuga	kN	30	37	37	37	40	45	55	55
Larghezza operativa	mm	700	500	500	771	604	604	604	604
Altezza (senza impugnatura)	mm	777	777	771	-	764	790	725	725
Frequenza	Hz	90	90	90	90	69	69	69	69
Motore		Hatz 1 B 30	Hatz 1 B 30	Hatz 1 B 30	Hatz 1 B 30	Yanmar L70N	Hatz 1 D 42S	Honda GX390	Honda GX390
Potenza nominale	kW	4,2 (a 2.800 1/min)	5,6 (a 2.800 1/min)	5,4 (a 3.600 1/min)	5,4 (a 3.600 1/min)	4,5 (a 3.000 1/min)	6,4 (a 2.850 1/min)	6,4 (a 2.600 1/min)	6,4 (a 2.600 1/min)
Avviamento elettrico disponibile come optional		-	-	○	●	●	○	-	-

DPU5545 DPU6555 DPU80 DPU80r DPU90 DPU110 DPU110r DPU130r  
55 kN 65 kN 80 kN 80 kN 90 kN 110 kN 110 kN 130 kN

U. M.									
Peso operativo	kg	399-447*	480-518	756-771	709-724	756-771	813-830	793-810	1.185
Forza centrifuga	kN	55	65	80	80	90	110	110	130
Larghezza operativa	mm	604-750	710-860	670/770	670/770	670/770	870-970	870/970	1.200
Altezza (senza impugnatura)	mm	790	861	830	830	830	830	830	988
Frequenza	Hz	69	69	56	56	63	60	60	58
Motore		Hatz 1 D 42S	Hatz 1 D 81S	Kohler 702	Kohler LDW 702	Kohler 702	Kohler LDW 702	Kohler LDW 1003	Kohler KDW 1404
Potenza nominale	kW	6,4 (a 2.850 1/min)	9,6 (a 2.800 1/min)	11 (a 3.000 1/min)	11 (a 3.000 1/min)	11,7 (a 3.350 1/min)	16 (a 2.700 1/min)	16 (a 2.700 1/min)	16 (a 2.700 1/min)
Avviamento elettrico disponibile come optional		○	○	●	●	●	●	●	●

- non disponibile ● Disponibile ○ Opzione \* Il peso dipende dalle opzioni supplementari selezionate

TECNICA DI LAVORAZIONE DEL CALCESTRUZZO

COMPATTAZIONE

TECNICA DI DEMOLIZIONE

GENERATORI, MOTOPOMPE, ILLUMINAZIONE

RISCALDATORI

ESCAVATORI

CARICATRICI

# Rulli

## RTSC3



## RD27



RULLI VIBRANTI PER SCAVI

### RTSC3

		U. M.	
Peso operativo	kg	1.467-1.495	
Diametro del cerchione	mm	520	
Larghezza del tamburo	mm	560/820	
Trazione		Motore diesel 3 cilindri Kohler o Kubota raffreddato ad acqua	

RULLI TANDEM

### RD7

		U. M.	
Peso operativo	kg	731,4 / 751,4 / 740,5	
Diametro del cerchione	mm	420	
Larghezza del tamburo	mm	650	
Trazione		Motore diesel Hatz (a scelta con avviamento elettrico), motore a benzina Honda, motore diesel Yanmar	

RULLI TANDEM

RD18-80 RD18-100 RD18-100C RD24-100 RD24-100C RD24-1000 RD27-120

		U. M.							
Tipo di rullo		Rullo tandem	Rullo tandem	Rullo combinato	Rullo tandem	Rullo combinato	Rullo oscillante	Rullo tandem	
Peso operativo CECE	kg	1.580	1.670	1.630	2.475	2.385	2.525	2.695	
Peso d'esercizio max.	kg	1.840	1.950	1.830	3.190	3.110	3.240	3.410	
Larghezza d'esercizio max.	mm	856	1.056	1.000	1.000	1.000	1.000	1.200	
Sporgenza laterale	mm	-	-	-	55/55	55/55	55/55	55/55	
Forza centrifuga I/II	kN	25/16	25/16	25/16	46/28	46/28	46/28	52/32	
Motore		Kubota D1005	Kubota D1005	Kubota D1005	Kubota D1503	Kubota D1503	Kubota D1503	Kubota D1503	
Potenza (ISO 14396)	kW/CV	14,8/20,1	14,8/20,1	14,8/20,1	22,9/31,1	22,9/31,1	22,9/31,1	22,9/31,1	

RULLI TANDEM

RD27-120C RD27-1200 RD40-130 RD40-130C RD40-1300 RD45-140 RD45-140C RD45-1400

		U. M.								
Tipo di rullo		Rullo combinato	Rullo oscillante	Rullo tandem	Rullo combinato	Rullo oscillante	Rullo tandem	Rullo combinato	Rullo oscillante	
Peso operativo CECE	kg	2.595	2.755	3.965	3.825	4.015	4.345	3.995	4.435	
Peso d'esercizio max.	kg	3.320	3.470	4.920	4.790	5.230	5.300	4.960	5.640	
Larghezza d'esercizio max.	mm	1.200	1.200	1.300	1.300	1.300	1.380	1.380	1.380	
Sporgenza laterale	mm	55/55	55/55	63/63	63/63	63/63	63/63	63/63	63/63	
Forza centrifuga I/II	kN	52/32	52/32	64/39	-	64/39	64/39	64/39	64/39	
Motore		Kubota D1503	Kubota D1503	Kubota V2203	Kubota V2203	Kubota V2203	Kubota V2203	Kubota V2203	Kubota V2203	
Potenza (ISO 14396)	kW/CV	22,9/31,1	22,9/31,1	34,6/47,1	34,6/47,1	34,6/47,1	34,6/47,1	34,6/47,1	34,6/47,1	

TECNICA DI LAVORAZIONE DEL CALCESTRUZZO

COMPATTAZIONE

TECNICA DI DEMOLIZIONE

GENERATORI, MOTOPIOMPE, ILLUMINAZIONE

RISCALDATORI

ESCAVATORI

CARICATRICI

# Rulli

RC50



RC70



TECNICA DI LAVORAZIONE DEL CALCESTRUZZO

COMPATTAZIONE

TECNICA DI DEMOLIZIONE

GENERATORI, MOTOPOMPE, ILLUMINAZIONE

RISCALDATORI

ESCAVATORI

CARICATRICI

COSTIPATORI DEL TERRENO A TAMBURO SINGOLO

		RC50	RC50p	RC70	RC70p	RC70vo
	U. M.					
Peso d'esercizio max.	kg	5.710	5.530	7.580	6.920	6.380
Peso operativo con ROPS (CECE)	kg	4.815	4.935	6.320	6.190	6.105
Larghezza di lavoro max.	mm	1.370	1.370	1.680	1.680	1.680
Sporgenza laterale sinistra/destra	mm	65/65	65/65	80/70	80/70	80/70
Raggio di sterzata (interno)	mm	3.375	3.375	3.310	3.310	3.310
Tipo di tamburo	-	Liscio/monoblocco	Piede battente	Liscio/monoblocco	Piede battente	Liscio/monoblocco
Dimensioni pneumatici posteriori	-	TR 12,4- 24 8 PR	TR 12,4- 24 8 PR	TR 14,9- 24 8 TL	TR 14,9- 24 8 TL	TR 14,9- 24 8 TL
Trazione	-	Motore diesel Kubota V3307-CR-T				
Potenza (ISO 14396)	kw	54,6	54,6	54,6	54,6	54,6
Volume serbatoio carburante	l	123	123	123	123	123
Velocità progressiva	km/h	0-12,5	0-12,5	0-12,5	0-12,5	0-12,5
Capacità ascensionale con/ senza vibrazione	%	55/60	55/60	55/60	55/60	50/60
Forza centrifuga anteriore l/II	kN	69	69	125/95	125	123

# Martelli



MARTELLI DEMOLITORI CON MOTORE A SCOPIO

## BH55

## BH65

U. M.

		777 x 492 x 346	777 x 492 x 346	777 x 492 x 346	777 x 492 x 346	848 x 492 x 346	858 x 492 x 346	905 x 492 x 346	905 x 492 x 346
LxPxA (senza utensile)	mm								
Peso (senza utensile)	kg	24	24	25	25	25	25	26	26
Mandrino	mm	Ø 27 x 80	hex 25 x 108	hex 28 x 152	hex 28 x 160	Ø 27 x 80	hex 25 x 108	hex 28 x 152	hex 28 x 160 hex 32 x 160
Numero colpi	1/min	1.300	1.300	1.300	1.300	1.250	1.250	1.250	1.250
Energia di percussione per singolo colpo	J	55	55	55	55	65	65	65	65
Potenza d'esercizio	kW	1,6	1,6	1,6	1,6	1,7	1,7	1,7	1,7
Capacità del serbatoio	l	1,8	1,8	1,8	1,8	1,8	1,8	1,8	1,8

MARTELLI DEMOLITORI CON MOTORE A SCOPIO

## BH55rw

U. M.

		842 x 492 x 346	852 x 492 x 346	898 x 492 x 346	898 x 492 x 346
LxPxA (senza utensile)	mm				
Peso (senza utensile)	kg	25	25	26	26
Mandrino	mm	Ø 27 x 80	hex 25 x 108	hex 28 x 152	hex 28 x 160 hex 32 x 160
Numero colpi	1/min	1.350	1.350	1.350	1.350
Energia di percussione per singolo colpo	J	55	55	55	55
Potenza d'esercizio	kW	1,6	1,6	1,6	1,6
Capacità del serbatoio	l	1,8	1,8	1,8	1,8

TECNICA DI LAVORAZIONE DEL CALCESTRUZZO

COMPATTAZIONE

TECNICA DI DEMOLIZIONE

GENERATORI, MOTO Pompe, ILLUMINAZIONE

RISCALDATORI

ESCAVATORI

CARICATRICI

## Tagliasuolo



## Mototroncatrici



TAGLIASUOLO

**BFS735**      **BFS940**

U. M.

	U. M.	BFS735	BFS940
Lu x La x H	mm	830 x 488 x 880	840 x 575 x 1.010
Peso	kg	69	86
Diametro del disco max.	mm	350	350 - 400
Profondità max. di taglio	mm	120	145
Sede del disco	mm	25,4	25,4
Potenza a 3.600 1/min	kW	3,7	6,3
Capacità serbatoio benzina	l	4,3	5,3

TAGLIASUOLO

**BF1345**      **BFS1350**

U. M.

	U. M.	BF1345	BFS1350
Lu x La x H	mm	860 x 575 x 1.010	890 x 575 x 1.010
Peso	kg	93	94
Diametro del disco max.	mm	350 - 450	350 - 500
Profondità max. di taglio	mm	170	195
Sede del disco	mm	25,4	25,4
Potenza a 3.600 1/min	kW	8,7	8,7
Capacità serbatoio benzina	l	6,1	6,1

MOTOTRONCATRICI

**BTS635s**

U. M.

	U. M.	BTS635s
Lu x La x H	mm	825 x 315 x 420
Peso	kg	11,3
Diametro del disco max.	mm	350
Sede del disco	mm	25,4
Profondità max. di taglio	cm	12,8
Potenza	kW	4,3
Capacità serbatoio benzina	l	1,1

TECNICA DI LAVORAZIONE DEL CALCESTRUZZO

COMPATTAZIONE

TECNICA DI DEMOLIZIONE

GENERATORI, MOTOPOMPE, ILLUMINAZIONE

RISCALDATORI

ESCAVATORI

CARICATRICI

# Illuminazione



LB

LTE



TECNICA DI LAVORAZIONE DEL CALCESTRUZZO

COMPATTAZIONE

TECNICA DI DEMOLIZIONE

GENERATORI, MOTOPOMPE, ILLUMINAZIONE

RISCALDATORI

ESCAVATORI

CARICATRICI

## Pallone

LB80M

LB50H

Regolatore di corrente\*\*

Zavorra

	U. M.				U. M.	
Illuminazione*	m <sup>2</sup>	315	154	L x P x A (dimensioni operative)	mm	310x230x195
Flusso luminoso	lm	80.000	50.000	Peso operativo	kg	16,3
Modello di lampada		Alogena a vapori metallici	Lampada alogena	Tensione	V	230
Potenza della lampada	W	1.000	2.000	Potenza	kW	1,13

## Treppiede

Treppiede Pro

Treppiede compatto

	U. M.		
L x P x A (dimensioni operative)	mm	1620 x 1435 x 1920 - 4618	1590 x 1430 x 1840 - 3106
Altezza min. dello spot	m	2,3	2,2
Altezza max. dello spot	m	5	3,4
Peso	kg	17	14,6

## LAMPADA A PALO

LTE

	U. M.	
Lunghezza		2.550
Larghezza	mm	1.380
Altezza		2.430***
Altezza dello spot	m	8,5
Tipi di lampade		LED

\* Con almeno 20 Lux, luce a 5 metri

\*\* Necessario solo per LB80M

\*\*\* In posizione di trasporto



# Generatori



GV5003



GS12AI

		GV 2500	GV 5000	GV 5003	GV 7000	GV 7003	G 7Ai	GS 12
	U. M.							
Lunghezza		623	729	729	729	729	842	960
Larghezza	mm	409	500	500	500	500	523	640
Altezza		500	536	536	536	536	557	667
Peso (a vuoto)	kg	41	61	75	72	81	107	168
Potenza continua	kVA	2,1	4	1- 3,4, 3- 4,2	5,4	1- 3,4, 3- 6	1- 5, 3- 9	1- 6,94, 3- 11,83
Corrente nominale	A con 1~	10,0	18,8	14,1	25,1	14,1	21,7	27,1
	A con 3~	-	-	8	-	10,8	9,7	17,1
Frequenza	Hz	50	50	50	50	50	50	50
Produttore del motore		Honda	Honda	Honda	Honda	Honda	Honda	Honda
Capacità del serbatoio (carburante)	l	11	11	11	11	11	26,5	24
Collegamento prese		2xSchuko 230 V, 16A	2xSchuko 230 V, 16A	1xSchuko 230 V, 16A 1xCEE 230V, 16A 1xCEE 400V, 16A	1 Schuko 230 V, 16 A 1xCEE 230V, 32A	1 Schuko 230 V, 16 A 1xCEE 230V, 16A 1xCEE 400V, 16A	2 Schuko 230 V, 16 A 1xCEE 230V, 16A 1xCEE 400V, 16A	2 Schuko 230 V, 16 A 1xCEE 230V, 16A 1xCEE 400V, 16A

# Pompe

PG2



PT3



TECNICA DI  
LAVORAZIONE DEL  
CALCESTRUZZO

COMPATTAZIONE

TECNICA  
DI DEMOLIZIONE

POMPE PER ACQUA DOLCE

	U. M.	PG2	PG3
Raccordo di pressione e aspirazione Ø	mm	50	75
Lunghezza		480	515
Larghezza	mm	375	405
Altezza		395	460
Peso operativo	kg	24	31
Prevalenza totale m	m	30	30
Portata max.	l/min	600	1.000
Max. Ø corpo solido	mm	6,5	6,5
Produttore del motore		Honda	Honda

POMPA A MEMBRANA

	U. M.	PD12A	PD13A
Raccordo di pressione e aspirazione Ø	mm	50	75
Lunghezza		996	1.057
Larghezza	mm	455	455
Altezza		585	589
Peso operativo	kg	59	63
Altezza totale della portata	m	15	15
Portata max.	l/min	189	333
Max. Ø corpo solido	mm	38	41
Produttore del motore		Honda	Honda

POMPA CENTRIFUGA

	U. M.	PT2A	PT3A	PT4A
Raccordo di pressione e aspirazione Ø	mm	50	80	100
Lunghezza		620	705	755
Larghezza	mm	462	505	540
Altezza		481	570	560
Peso operativo	kg	47	66	82
Altezza totale della portata	m	30	27	30
Portata max.	l/min	700	1.450	2.050
Max. Ø corpo solido	mm	25	40	50
Produttore del motore		Honda	Honda	Honda

GENERATORI,  
MOTOPOMPE,  
ILLUMINAZIONE

RISCALDATORI

ESCAVATORI

CARICATRICI

# Pompe



POMPE PER ACQUE NERE 1~

**PST2 400**    **PST3 750**    **PS2 500**    **PSA2 500**    **PS2 800**    **PSA2 800**    **PS2 1500**

U. M.								
Tubo di scarico Ø	mm	50	80	50	50	50	50	50
Lunghezza		265	285	185	220	187	223	187
Larghezza	mm	185	184	185	185	187	187	187
Altezza		330	389	355	355	341	341	600
Peso operativo	kg	11,3	19	9,5	10	13,2	13,8	32,5
Altezza totale della portata	m	12	18	11	11	15	15	17,5
Portata max.	l/min	200	230	220	220	310	310	420
Max. Ø corpo solido	mm	9,5	7	6	6	6	6	6
Tensione	V	230	230	230	230	230	230	230

3~ POMPE PER ACQUE NERE 1,5-3,7 KW

**PS2 1503**    **PS3 1503**    **PS2 1503L**    **PSA2 1503L\***    **PS2 2203**    **PS3 2203**    **PS2 2203L**    **PSA2 2203L\*\***    **PS2 3703**    **PS3 3703**    **PS4 3703**

U. M.												
Tubo di scarico Ø	mm	50	75	50	50	50	75	50	50	50	75	100
Lunghezza		235	235	240	240	235	235	240	240	285	285	285
Larghezza	mm	215	215	240	240	215	215	240	240	250	250	250
Altezza		550	550	392	482	570	570	412	482	655	655	675
Peso operativo	kg	29	29	19,5	20	32	32	23	23,5	55	55	55
Altezza totale della portata	m	21,5	14,4	20	20	26	20,4	24	24	36,5	29	18
Portata max.	l/min	430	670	420	420	500	800	530	530	450	900	1.440
Max. Ø corpo solido	mm	8,5	8,5	8,5	8,5	8,5	8,5	8,5	8,5	8,5	8,5	8,5
Tensione	V	400	400	400	400	400	400	400	400	400	400	400

3~ POMPE PER ACQUE NERE 5,5-11KW

**PS3 5503**    **PS4 5503**    **PS4 7503HH**    **PS4 7503HF**    **PS4 11003HH**    **PS4 11003HF**

U. M.							
Tubo di scarico Ø	mm	75	100	100	100	100	100
Lunghezza		305	305	330	330	375	375
Larghezza	mm	260	260	315	315	350	350
Altezza		695	705	785	785	805	805
Peso operativo	kg	66	66	93	93	130	130
Altezza totale della portata	m	32	22,5	40	31	48,5	32,5
Portata max.	l/min	1.100	1.750	1.400	2.040	1.440	2.440
Max. Ø corpo solido	mm	8,5	8,5	8,5	20	8,5	20
Tensione	V	400	400	400	400	400	400

\* Disponibile modello automatico di apparecchio: PSA2 1503L: Peso 20 kg, altezza: 482 mm.

\*\* Disponibile modello automatico di apparecchio: PSA2 2203L: Peso: 23,5 kg, altezza: 482 mm.

TECNICA DI LAVORAZIONE DEL CALCESTRUZZO

COMPATTAZIONE

TECNICA DI DEMOLIZIONE

GENERATORI, MOTOPOMPE, ILLUMINAZIONE

RISCALDATORI

ESCAVATORI

CARICATRICI

# Riscaldatori di aria



## RISCALDATORI DI ARIA INDIRETTI

		HI35	HI60	HI60HD	HI90
		U. M.			
Lu x La x H	mm	1.222 x 612 x 840	1.432 x 762 x 983	1.432 x 762 x 983	1.733 x 762 x 1.143
Peso con carburante	kg	122	198	198	250
Potenza termica	kW	32	55	55	85
Capacità di riscaldamento	m <sup>3</sup>	4.260	6.500	6.500	11.585
Volume di asciugatura	m <sup>3</sup>	1.750	2.050	2.050	4.300
Capacità del serbatoio (carburante)	l	65	105	105	135
Consumo di carburante	l	3,25	5,59	5,59	8,64

## RISCALDATORI DI ARIA INDIRETTI

		HI90HD	HI120	HI120HD	HI260 Senza serbatoio	HI260 Con serbatoio
		U. M.				
Lu x La x H	mm	1.733 x 762 x 1.143	1.918 x 731 x 1.220	2.148 x 860 x 1.354	3.023 x 940 x 1.715	3.023 x 940 x 2.096
Peso con carburante	kg	250	264	390	884 (senza carburante)	1.154
Potenza termica	kW	85	117	117	230	230
Capacità di riscaldamento	m <sup>3</sup>	11.585	16.525	16.525	34.400	34.391
Volume di asciugatura	m <sup>3</sup>	4.300	5.520	5.520	12.250	12.239
Capacità del serbatoio (carburante)	l	135	135	216	/	388
Consumo di carburante	l	8,64	10,8	10,8	22,6	22,6

## RISCALDATORI DI ARIA DIRETTI

		HD50	HD70
		U. M.	
Lu x La x H	mm	1.069 x 556 x 766	1.200 x 555 x 860
Peso con carburante	kg	74	119
Potenza termica	kW	46	65
Capacità di riscaldamento	m <sup>3</sup>	6.000	8.500
Volume di asciugatura	m <sup>3</sup>	Non disponibile	Non disponibile
Capacità del serbatoio (carburante)	l	46	65
Consumo di carburante	l	4,67	6,6

## RISCALDATORI DI ARIA

		HDR45
		U. M.
Lu x La x H	mm	1.410 x 711 x 1.054
Peso con carburante	kg	127
Potenza termica	kW	45
Capacità di riscaldamento	m <sup>3</sup>	5.800
Volume di asciugatura	m <sup>3</sup>	Non disponibile
Capacità del serbatoio (carburante)	l	65
Consumo di carburante	l	4,34

HD: Altamente resistente = progettazione del prodotto robusta

TECNICA DI LAVORAZIONE DEL CALCESTRUZZO

COMPATTAZIONE

TECNICA DI DEMOLIZIONE

GENERATORI, MOTOPOMPE, ILLUMINAZIONE

RISCALDATORI

ESCAVATORI

CARICATRICI

# Escavatori cingolati



803



ESCAVATORI CINGOLATI

	U. M.	803 dualpower	HPUB
Peso di trasporto	kg	955-1.015	192*
Peso operativo	kg	1.052-1.112	192*
Potenza motore conforme a ISO	kW/CV	9,6/13	7,5/-
Profondità di scavo	mm	1.763	/
Altezza di scarico max.	mm	2.035	/
Raggio di scavo	mm	3.090	/
Lunghezza		2.828	930
Larghezza	mm	700 - 860	720
Altezza		1.427	836-1.000

\* Olio idraulico compreso  
\*\* Senza barra ROPS

ESCAVATORI CINGOLATI

	U. M.	803
Peso di trasporto	kg	931 - 992
Peso operativo	kg	1.029-1.089
Potenza motore conforme a ISO	kW/CV	9,6/13
Profondità di scavo	mm	1.763
Altezza di scarico max.	mm	2.035
Raggio di scavo	mm	3.090
Lunghezza		2.828
Larghezza	mm	700 - 860
Altezza		1.427

\*\*\* Braccio penetratore lungo (optional)

TECNICA DI LAVORAZIONE DEL CALCESTRUZZO

COMPATTAZIONE

TECNICA DI DEMOLIZIONE

GENERATORI, MOTOPOMPE, ILLUMINAZIONE

RISCALDATORI

ESCAVATORI

CARICATRICI

# Escavatori cingolati

ET16



EZ17



TECNICA DI  
LAVORAZIONE DEL  
CALCESTRUZZO

COMPATTAZIONE

TECNICA  
DI DEMOLIZIONE

GENERATORI,  
MOTOPOMPE,  
ILLUMINAZIONE

ESCAVATORI CINGOLATI

ET16

	U. M.	
Peso di trasporto	kg	1.402-1.602
Peso operativo	kg	1.529-1.720
Potenza motore conforme a ISO	kW/CV	13,2/17,9
Profondità di scavo	mm	2.242 2.413*
Altezza di scarico max.	mm	2.371 2.518
Raggio di scavo	mm	3.700 3.861*
Lunghezza		3.644
Larghezza	mm	990-1.300
Altezza		2.285

\* Braccio penetratore lungo (optional)

ESCAVATORI CINGOLATI

EZ17

	U. M.	
Peso di trasporto	kg	1.596-1.822
Peso operativo	kg	1.724-1.950
Potenza motore conforme a ISO	kW/CV	13,4/18,2
Profondità di scavo	mm	2.326 2.486*
Altezza di scarico max.	mm	2.436 2.550*
Raggio di scavo	mm	3.899 4.050*
Lunghezza		3.584
Larghezza	mm	990-1.300
Altezza		2.362

\* Braccio penetratore lungo (optional)

RISCALDATORI

ESCAVATORI

CARICATRICI

# Escavatori cingolati



ET18



ET20



ET24

TECNICA DI LAVORAZIONE DEL CALCESTRUZZO

COMPATTAZIONE

TECNICA DI DEMOLIZIONE

GENERATORI, MOTO Pompe, ILLUMINAZIONE

ESCAVATORI CINGOLATI

		ET18	ET20	ET24
	U. M.			
Peso di trasporto	kg	1.582 - 2.060	1.862 - 2.182	2.057 - 2.401
Peso operativo	kg	1.725 - 2.203	2.005 - 2.324	2.200 - 2.544
Potenza motore conforme a ISO	kW / CV	13,4/18,2	13,4/18,2	13,4/18,2
Profondità di scavo	mm	2.197 2.397*	2.483 2.683*	2.402 2.602*
Altezza di scarico max.	mm	2.510 2.722	2.713 2.836*	2.748 2.870*
Raggio di scavo	mm	3.802 3.989*	4.129 4.317*	4.146 4.334*
Lunghezza		3.854	4.049	4.022
Larghezza	mm	990 - 1.300	990 - 1.300	1.400
Altezza		2.289	2.295	2.390
Ribaltamento della torretta	°	(15°)**	(15°)**	(15°)**

\* Braccio penetratore lungo (optional)  
\*\* Optional

\* Braccio penetratore lungo (optional)  
\*\* Optional

RISCALDATORI

ESCAVATORI

CARICATRICI

# Escavatori cingolati



TECNICA DI LAVORAZIONE DEL CALCESTRUZZO

COMPATTAZIONE

TECNICA DI DEMOLIZIONE

GENERATORI, MOTOPOMPE, ILLUMINAZIONE

RISCALDATORI

ESCAVATORI

CARICATRICI

		EZ26	ET35	EZ36	
U. M.					
ESCAVATORI CINGOLATI	Peso di trasporto	kg	2.469–3.161	3.260–4.171	3.344–4.260
	Peso operativo	kg	2.571–3.262	3.450–4.361	3.534–4.450
	Potenza motore conforme a ISO	kW/CV	15,2/20,7	17,8/18,2	17,8/18,2
	Profondità di scavo	mm	2.544–2.744	3.245/3.166–3.497/3.416*	3.247/3.172–3.497/3.422*
	Altezza di scarico max.	mm	2.840–2.970	3.337–3.489*	3.336/3.411–3.489/3.564*
	Raggio di scavo	mm	4.613–4.805	5.270–5.507*	5.506–5.743
	Lunghezza		4.255	5.268/5.252*	5.503/ 5.489*
	Larghezza	mm	1.570	1.630	1.750
	Altezza		2.408	2.491/2.573*	2.491/2.573*
	Ribaltamento della torretta		○	○	○

\* Braccio penetratore lungo (optional)  
 \*\* Optional

● Standard ○ Opzionale – Non idoneo/eggeignet



# Escavatori cingolati

**EZ53**



**EZ80**



ESCAVATORI CINGOLATI

**EZ53**

	U. M.	
Peso di trasporto	kg	5.234 - 6.431
Peso operativo	kg	5.234 - 6.431
Potenza motore conforme a ISO	kW / CV	35,9/49,4
Profondità di scavo	mm	3.501 3.751*
Altezza di scarico max.	mm	3.678 3.943
Raggio di scavo	mm	5.987 6.233
Lunghezza		5.500
Larghezza	mm	1.990
Altezza		2.570
Ribaltamento della torretta	°	(15°)**

\* Braccio penetratore lungo (optional)  
\*\* Optional

ESCAVATORI CINGOLATI

**EZ80**

	U. M.	
Peso di trasporto	kg	7.588 - 8.877
Peso operativo	kg	7.918 - 9.208
Potenza motore conforme a ISO	kW / CV	36,2/49,2
Profondità di scavo	mm	3.919 4.169*
Altezza di scarico max.	mm	4.587 4.749*
Raggio di scavo	mm	6.995 7.190*
Lunghezza		6.939
Larghezza	mm	2.250
Altezza		2.562

\* Braccio penetratore lungo (optional)

TECNICA DI LAVORAZIONE DEL CALCESTRUZZO

COMPATTAZIONE

TECNICA DI DEMOLIZIONE

GENERATORI, MOTOPOMPE, ILLUMINAZIONE

RISCALDATORI

ESCAVATORI

CARICATRICI

# Escavatori cingolati



ESCAVATORI CINGOLATI

ESCAVATORI CINGOLATI

TECNICA DI LAVORAZIONE DEL CALCESTRUZZO

COMPATTAZIONE

TECNICA DI DEMOLIZIONE

GENERATORI, MOTO Pompe, ILLUMINAZIONE

RISCALDATORI

ESCAVATORI

CARICATRICI

## ET65

	U. M.	
<b>Peso di trasporto</b>	kg	5.806 - 6.682
<b>Peso operativo</b>	kg	6.078 - 6.954
<b>Potenza motore conforme a ISO</b>	kW / CV	36,3/49,4
<b>Profondità di scavo</b>	mm	3.826
		4.126*
		3.893**
		4.193***
<b>Altezza di scarico max.</b>	mm	3.912
		4.094*
		4.664**
		4.898***
<b>Raggio di scavo</b>	mm	6.220
		6.504*
		6.590**
		6.877***
<b>Lunghezza</b>		6.128
<b>Larghezza</b>	mm	1.950
<b>Altezza</b>		2.478

\* Braccio penetratore lungo (optional)  
\*\* Braccio regolabile (optional)

## ET90

	U. M.	
<b>Peso di trasporto</b>	kg	8.348 - 9.625
<b>Peso operativo</b>	kg	8.710 - 9.988
<b>Potenza motore conforme a ISO</b>	kW / CV	55/75
<b>Profondità di scavo</b>	mm	4.325
		4.625*
		4.379**
		4.679***
<b>Altezza di scarico max.</b>	mm	5.066
		5.272*
		5.674**
		5.940***
<b>Raggio di scavo</b>	mm	7.331
		7.620*
		7.596**
		7.889***
<b>Lunghezza</b>		7.117
<b>Larghezza</b>	mm	2.250
<b>Altezza</b>		2.562

\* Braccio penetratore lungo (optional)  
\*\* Braccio regolabile (optional)

# Escavatori cingolati



ET145



TECNICA DI LAVORAZIONE DEL CALCESTRUZZO

COMPATTAZIONE

TECNICA DI DEMOLIZIONE

GENERATORI, MOTOPOMPE, ILLUMINAZIONE

RISCALDATORI

ESCAVATORI

CARICATRICI

ESCAVATORI CINGOLATI

ET145

U. M.

Peso di trasporto	kg	14.917 - 15.701
Peso operativo	kg	15.551 - 16.335
Potenza motore conforme a ISO	kW/CV	55,1/75
Profondità di scavo	mm	4.981 5.481*
Altezza di scarico max.	mm	5.620 5.983
Raggio di scavo	mm	8.261 8.727*
Lunghezza		7.720
Larghezza	mm	2.490
Altezza		2.786

\* Braccio penetratore lungo (optional)



# Escavatori mobili

EW65



EW100



TECNICA DI LAVORAZIONE DEL CALCESTRUZZO

COMPATTAZIONE

TECNICA DI DEMOLIZIONE

GENERATORI, MOTO Pompe, ILLUMINAZIONE

ESCAVATORI MOBILI

EW65

	U. M.	
<b>Peso di trasporto</b>	kg	6.472 - 7.720
<b>Peso operativo</b>	kg	6.755 - 8.003
<b>Potenza motore conforme a ISO</b>	kW / CV	36,3/49,4
<b>Profondità di scavo</b>	mm	3.531
		3.831*
		3.596**
		3.895***
<b>Altezza di scarico max.</b>	mm	4.207
		4.389*
		4.961**
		5.195***
<b>Raggio di scavo</b>	mm	6.220
		6.504*
		6.590**
		6.877***
<b>Lunghezza</b>		6.114
<b>Larghezza</b>	mm	2.088
<b>Altezza</b>		2.775

\* Braccio penetratore lungo (optional)

\*\* Braccio regolabile (optional)

\*\*\* Gommatura a pneumatici gemelli

ESCAVATORI MOBILI

EW100

	U. M.	
<b>Peso di trasporto</b>	kg	9.241 - 10.461
<b>Peso operativo</b>	kg	9.685 - 11.036
<b>Potenza motore conforme a ISO</b>	kW / CV	55 / 75
<b>Profondità di scavo</b>	mm	3.998
		4.298*
		3.941**
		4.244***
<b>Altezza di scarico max.</b>	mm	5.156
		5.346*
		5.933**
		6.201*+**
<b>Raggio di scavo</b>	mm	7.541
		7.822*
		7.812**
		8.107***
<b>Lunghezza</b>		6.656
<b>Larghezza</b>	mm	2.454
<b>Altezza</b>		2.988

\* Braccio penetratore lungo (optional)

\*\* Braccio regolabile (optional)

\*\*\* Gommatura a pneumatici gemelli

RISCALDATORI

ESCAVATORI

CARICATRICI

# Pale gommata



TECNICA DI  
LAVORAZIONE DEL  
CALCESTRUZZO

COMPATTAZIONE

TECNICA  
DI DEMOLIZIONE

GENERATORI,  
MOTOPOMPE,  
ILLUMINAZIONE

RISCALDATORI

ESCAVATORI

CARICATRICI

		WL20e	WL20	WL25	WL28	WL32
<b>U. M.</b>						
<b>Potenza</b>	<b>kW/CV</b>	-	17,9/24	24,6/33	35,7/49	36,3/50
<b>Capacità benna</b>	<b>m³</b>	0,20	0,20	0,35	0,45	0,45
<b>Altezza/larghezza</b>	<b>mm</b>	2.209/1.076	2.189/1.076	2.187/1.210	2.287/1.245	2.351/1.414
<b>Peso</b>	<b>kg</b>	2.350	2.000-2.150	2.380-2.520	2.740	3.400
<b>Velocità di marcia</b>	<b>km/h</b>	0-15	0-20	0-20	0-20	0-20
<b>Velocità di marcia optional</b>						0-28
<b>Carico di ribaltamento*</b>	<b>kg</b>	1.509	1.215-1.437	1.393-1.652	1.985-2.388	2.032-2.269
<b>Altezza max. del perno della benna/ altezza di scarico max.</b>	<b>mm</b>	2.713/2.031	2.693/2.011	2.862/2.047	2.560/1.700	3.208/2.300
<b>Raggio interno</b>	<b>mm</b>	1.219	1.219	1.330	1.554	1.731

\*Montante orizzontale - macchina in posizione diritta

# Pale gommate

WL34



WL38



PALE GOMMATE

WL34

	U. M.	
Potenza	kW/CV	35,7/49
Capacità benna	m <sup>3</sup>	0,60
Altezza/larghezza	mm	2.341/1.600
Peso	kg	3.270
Velocità di marcia Velocità di marcia optional	km/h	0-20
Carico di ribaltamento*	kg	2.475-2.685
Altezza max. del perno della benna/ altezza di scarico max.	mm	3.263/2.384
Raggio interno	mm	1.733

\*Montante orizzontale - macchina in posizione diritta

PALE GOMMATE

WL38

	U. M.	
Potenza	kW/CV	36,3/50
Capacità benna	m <sup>3</sup>	0,60
Altezza/larghezza	mm	2.371 /1.570
Peso	kg	4.200-4.300
Velocità di marcia Velocità di marcia optional	km/h	0-20 0-28
Carico di ribaltamento*	kg	2.983w-3.719
Altezza max. del perno della benna/ altezza di scarico max.	mm	3.251/2.379
Raggio interno	mm	1.640

\*Montante orizzontale - macchina in posizione diritta

TECNICA DI  
LAVORAZIONE DEL  
CALCESTRUZZO

COMPATTAZIONE

TECNICA  
DI DEMOLIZIONE

GENERATORI,  
MOTO Pompe,  
ILLUMINAZIONE

RISCALDATORI

ESCAVATORI

CARICATRICI

# Pale gommata



PALE GOMMATE	U. M.	WL44	WL52	WL54
		<b>Potenza</b>	kW/CV	35,7/49
<b>Capacità benna</b>	m <sup>3</sup>	0,80	0,80	1,0
<b>Altezza/larghezza</b>	mm	2.472/1.825	2.672/1.874	2.495/1.742
<b>Peso</b>	kg	4.600	5.100	5.800
<b>Velocità di marcia</b>	km/h	0-20	0-20	0-20
<b>Velocità di marcia optional</b>		0-30	0-30	
<b>Carico di ribaltamento*</b>	kg	2.626-3.195	3.213	3.270-3.583
<b>Altezza max. del perno della benna/ altezza di scarico max.</b>	mm	3.353/2.475	3.358/2.521	3.671/2.864
<b>Raggio interno</b>	mm	1.685	1.538	1914

\*Montante orizzontale - macchina in posizione diritta

TECNICA DI LAVORAZIONE DEL CALCESTRUZZO

COMPATTAZIONE

TECNICA DI DEMOLIZIONE

GENERATORI, MOTOPOMPE, ILLUMINAZIONE

RISCALDAMENTO

ESCAVATORI

CARICATRICI

# Pale gommata



TECNICA DI LAVORAZIONE DEL CALCESTRUZZO

COMPATTAZIONE

TECNICA DI DEMOLIZIONE

GENERATORI, MOTOPOMPE, ILLUMINAZIONE

RISCALDATORI

ESCAVATORI

CARICATRICI

PALE GOMMATE	U. M.			
		WL60	WL70	WL95
Potenza	kW/CV	55/75	90/122	100/136
Capacità benna	m <sup>3</sup>	0,95	0,95	1,55
Altezza/larghezza	mm	2.693/1.829	2.693/1.829	3.060/2.390
Peso	kg	5.930	7.000	10.390
Velocità di marcia	km/h	0-20	0-20	0-20 (40)
Velocità di marcia optional				
Carico di ribaltamento*	kg	3.674	4.762	5.371
Altezza max. del perno della benna/ altezza di scarico max.	mm	3.686/2.841	3.686/2.841	3.820/2.840
Raggio interno	mm	1.666	1.666	2.450

\*Montante orizzontale - macchina in posizione diritta



# Sollevatori telescopici

TH412



TH522



TH627



TECNICA DI LAVORAZIONE DEL CALCESTRUZZO

COMPATTAZIONE

TECNICA DI DEMOLIZIONE

GENERATORI, MOTOPOMPE, ILLUMINAZIONE

RISCALDATORI

ESCAVATORI

CARICATRICI

SOLLEVATORI TELESOPICI

		TH408	TH412	TH522	TH627
	U. M.				
Potenza	kW/CV	19,2/26	22,6/31	36,3/49	55,4/75
Capacità benna	m <sup>3</sup>	0,31	0,45	0,71	0,85
Altezza/larghezza	mm	1.900/1.391	1.961/1.560	1.950/1.808	1.980/1.960
Peso operativo	kg	2.270	2.530	4.200	5.000
Velocità Livello 1 Livello 2 Livello 3 Opzione	km/h	0-17	0-20	0-20	0-7 0-15 0-20 0-30
Carico utile max. (LSP 500 mm)	kg	800	1.200	2.200	2.700
Altezza di sollevamento max./ Altezza di scarico	mm	3.901/3.318	4.278/3.609	5.156/4.520	5.730/5.280
Raggio di sterzata con pneumatici	mm	2.227	2.722	3.281	3.670

# Sollevatori telescopici



TECNICA DI LAVORAZIONE DEL CALCESTRUZZO

COMPATTAZIONE

TECNICA DI DEMOLIZIONE

GENERATORI, MOTOPOMPE, ILLUMINAZIONE

RISCALDATORI

ESCAVATORI

CARICATRICI

TH730 TH735 TH740 TH744 TH750 TH755 TH942 TH955

U. M.

		TH730	TH735	TH740	TH744	TH750	TH755	TH942	TH955
<b>Potenza</b>	<b>kW/CV</b>	100/136	100/136	100/136	100/136	100/136	115/156	100/136	115/156
<b>Capacità benna</b>	<b>m<sup>3</sup></b>	1,0 - 2,0	1,0 - 2,0	1,0 - 2,0	1,2 - 3,0	1,2 - 3,0	1,2 - 4,0	1,2 - 3,0	1,2 - 4,0
<b>Altezza/larghezza</b>	<b>mm</b>	2.310/2.285	2.310/2.285	2.310/2.285	2.560/2.500	2.560/2.500	2.560/2.500	2.570/2.500	2.560/2.500
<b>Peso operativo</b>	<b>kg</b>	5.920 - 7.370	6.170 - 7.620	6.810 - 7.850	8.000 - 9.000	9.000 - 10.000	9.000 - 10.000	9.000 - 10.500	10.000 - 11.000
<b>Trazione max. velocità</b>	<b>km/h</b>	Hydrostat 30	Hydrostat 40	Hydrostat 40	EcoSpeed 40	EcoSpeed 40	EcoSpeed 40	EcoSpeed 40	EcoSpeed 40
<b>Carico utile max. (LSP 500)</b>	<b>kg</b>	3.000	3.500	4.000	4.400	4.800	5.500	4.200	5.500
<b>Altezza di sollevamento max./ Altezza di scarico</b>	<b>mm</b>	7.000/6.330	7.000/6.330	7.000/6.330	7.017/6.183	7.017/6.183	7.017/6.183	8.750/7.997	8.750/7.997
<b>Raggio di sterzata con pneumatici</b>	<b>mm</b>	3.840	3.840	3.840	4.240	4.240	4.240	4.415	4.415

# Accessori pale gommate e sollevatori telescopici (selezione)



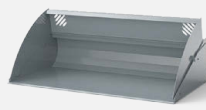
**Benna 4 in 1**  
(con denti)



**Benna per materiale leggero**



**Benna a ribaltamento laterale**



**Benna livellatrice**



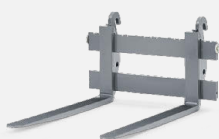
**Benna prensile**



**Benna per pietrisco**



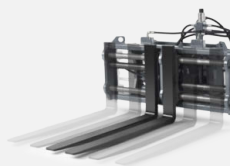
**Benna vagliatrice**



**Forca per pallet**



**Forca per pallet**  
(pieghevole)



**Forca per pallet**  
(regolabile idraulicamente)



**Livellatore di terreno**



**Benne prensili per vasi**



**Fresaceppi**



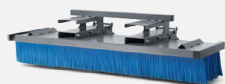
**Pacciamatrice**



**Lama spazzaneve**



**Lama spazzaneve a V**



**Spazzola**



**Trincia**  
con vassoio di raccolta



**Trivella**

TECNICA DI LAVORAZIONE DEL CALCESTRUZZO

COMPATTAZIONE

TECNICA DI DEMOLIZIONE

GENERATORI, MOTOPOMPE, ILLUMINAZIONE

RISCALDATORI

ESCAVATORI

CARICATRICI

# Dumper gommati



		1001	1501	1601	2001
	U. M.				
Carico utile	kg	1.000	1.500	1.500	2.000
Peso a vuoto	kg	1.150	1.261	1.261	1.810
Cassone					
Raso	l	415	650	829	930
Colmo		525	800	1.044	1.210
Modello di motore		Yanmar 3TNV76	Yanmar 3TNV76	Yanmar 3TNV76	Yanmar 3TNV82A
Potenza motore (ISO 3046/1)	kW/CV	17/23.1	17/23.1	17/23.1	22.5/30.6
Velocità massima	km/h	16	16	16	21
Angolo di piega	°	± 33	± 33	± 33	± 37
Raggio di sterzata	mm	3.200	3.300	3.300	3.500
Capacità ascensionale	%	45	50	50	45
Lunghezza		3.080	3.300	3.310	3.420
Larghezza	mm	1.180	1.305	1.305	1.485
Altezza		2.580	2.550	2.550	2.650

# Dumper gommati

4001



3001



DW50



TECNICA DI  
LAVORAZIONE DEL  
CALCESTRUZZO

COMPATTAZIONE

TECNICA  
DI DEMOLIZIONE

GENERATORI,  
MOTOPOMPE,  
ILLUMINAZIONE

DUMPER GOMMATI

		3001*	4001	DW50
	U. M.			
Carico utile	kg	3.000	4.000	5.000
Peso a vuoto	kg	2.410	2.640	3.445
Cassone				
Raso	l	1.500	1.650	2.350
Colmo		1.850	2.130	3.200
Modello di motore		Yanmar 3TNV88	Yanmar 4TNV88	Deutz TCD 2,9/Perkins 854F
Potenza motore (ISO 3046/1)	kW/CV	24,4/32,7	34,1/46,1	55,4/75,3
Velocità massima	km/h	22	21	28
Angolo di piega	°	± 37	± 37	± 37
Raggio di sterzata	mm	3.650	3.730	4.250
Capacità ascensionale	%	50	50	50
Lunghezza		3.980	4.200	4.495
Larghezza	mm	1.785	1.795	1.915
Altezza		2.670	2.700	2.815

\* Cabina operatore disponibile come optional

RISCALDATORI

ESCAVATORI

CARICATRICI

# Dumper gommati

DW90



DW60



DW100



TECNICA DI LAVORAZIONE DEL CALCESTRUZZO

COMPATTAZIONE

TECNICA DI DEMOLIZIONE

GENERATORI, MOTO Pompe, ILLUMINAZIONE

RISCALDATORI

ESCAVATORI

CARICATRICI

DUMPER GOMMATI

		DW60*	DW90	DW100
	U. M.			
Carico utile	kg	6.000	9.000	10.000
Peso a vuoto	kg	4.483	5.189**, 5.671***	5.228**
Cassone Raso	l	2.650**	3.750**	4.100**
Colmo		3.500**	4.550**	4.750**
Modello di motore		Perkins 854F Perkins 1104D	Perkins 854F	Perkins 854F
Potenza motore	kW/CV	62,5/85	55/75	55/75
Velocità massima	km/h	25	30	30
Angolo di piega	°	± 29	± 29	± 28,5
Raggio di sterzata	mm	6.150	6.550	6.800
Capacità ascensionale	%	50	50	50
Lunghezza		4.577	4.760**	4.762
Larghezza	mm	2.230	2.465	2.463
Altezza		3.108	3.165**	3.353

\* Cabina operatore disponibile come optional \*\* Cassone ribaltabile \*\*\* Cassone rotante

# Dumper cingolati



DT05



DT10



DT10e

DUMPER CINGOLATI

		DT05	DT08	DT10	DT10e
	U. M.				
Max carico utile	kg	500	800	1.000	1.000
Potenza motore	kW/CV	4,8/6,5* - 4,9/6,6**	6,6/9* - 7,4/10***	9,6/13	5/4
Velocità di marcia	km/h	1,8/3,9* - 1,6/5,2**	2,1/4,2	4	4
Capacità ascensionale da carico	°/%	17/30	17/30	20/36	43
Cassone Raso	l	273***	334***	427	367
Colmo		313***	387***		427
Lunghezza		1.630***	1.660***	1.823****	2.248
Larghezza	mm	660***	790***	790-830	830
Altezza		1.185***	1.203***	1.280-1.445	1.445

\* Versione benzina \*\* Versione diesel \*\*\* Cassone ribaltabile \*\*\*\* Cassone rotante

TECNICA DI LAVORAZIONE DEL CALCESTRUZZO

COMPATTAZIONE

TECNICA DI DEMOLIZIONE

GENERATORI, MOTOPOMPE, ILLUMINAZIONE

RISCALDATORI

ESCAVATORI

CARICATRICI

# Dumper cingolati

DT12



DT25



DUMPER CINGOLATI

		DT12	DT15	DT25
	U. M.			
Max carico utile	kg	1.200	1.500	2.500
Potenza motore	kW/CV	10,3/13,8	15,2/20,3	35,8/48
Velocità di marcia	km/h	4	4/7,5	5,5/11
Capacità ascensionale da carico	°/%	32/62	32/62	35/70
Cassone				
Raso	l	393*	632*	1.125*
Colmo		446*	760*	1.500*
Lunghezza		1.823	2.585	3.666
Larghezza	mm	790	1.080	1.550
Altezza		1.280	2.372	2.500

\* Cassone ribaltabile

TECNICA DI LAVORAZIONE DEL CALCESTRUZZO

COMPATTAZIONE

TECNICA DI DEMOLIZIONE

GENERATORI, MOTOPOMPE, ILLUMINAZIONE

RISCALDATORI

ESCAVATORI

CARICATRICI



# Appunti

---

---

---

---

---

---

---

---

---

---

---

---

---

---

---

---

---

---

---

---

---

---

---

---

---

---

---

---

---

---

---

---

---

---

---

---

---

---

---

---

---

---

---

---

---

---

---

---

TECNICA DI  
LAVORAZIONE DEL  
CALCESTRUZZO

COMPATTAZIONE

TECNICA  
DI DEMOLIZIONE

GENERATORI,  
MOTOPOMPE,  
ILLUMINAZIONE

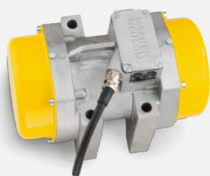
RISCALDATORI

ESCAVATORI

CARICATRICI

La vostra giornata lavorativa è piena di sfide. Noi abbiamo le soluzioni adatte e aiutiamo i nostri clienti, posizionandoci davanti alla concorrenza. Perciò vi offriamo tutto ciò che vi serve:

**Wacker Neuson - all it takes!**



[www.wackerneuson.com](http://www.wackerneuson.com)



WN.EMEA.10085.V07.IT